

社会資本総合整備計画(地域住宅支援)

じゅうたくたくち きょうきゅうそくしん じゅうたくしがいちおよ きばん せいび き  
住宅宅地の供給促進のための住宅市街地及び基盤の整備(Ⅱ期)

ひろしまし  
広島市

平成25年3月

社会資本総合整備計画(地域住宅支援)

平成25年3月28日

(様式第7)

計画の名称	住宅宅地の供給促進のための住宅市街地及び基盤の整備(Ⅱ期)		
計画の期間	平成25年度～平成26年度(2年間)	交付団体	広島市(広島市)
計画の目標			

対象となる住宅市街地及び宅地開発地域において、住宅宅地の整備改善を図るとともに、これに関連する公共施設等の整備を行い、居住性及び利便性を向上させることにより、良好な住宅宅地の供給の促進に資することを目標とする。

計画の成果目標(定量的指標)

対象地区における住宅宅地の供給の促進を図る。

定量的指標の定義及び算定式

対象地区における住宅宅地の供給戸数の割合(%)  
 (対象地区における住宅宅地の供給戸数の割合) = (対象地区における住宅宅地の供給済み戸数) / (対象地区における住宅宅地の計画供給戸数)

定量的指標の現況値及び目標値			備考
当初現況値 (H25当初)	中間目標値	最終目標値 (H26末)	
54.0%		55.7%	

全体事業費	合計 (A+B+C)	1,349 百万円	A	2 百万円	B	1,340 百万円	C	7 百万円	効果促進事業費の割合 C/(A+B+C)	0.5%
-------	---------------	--------------	---	----------	---	--------------	---	----------	-------------------------	------

交付対象事業													
A1 基幹事業													
番号	事業種別	地域種別	交付対象	直接 間接	事業者	要素となる事業名 (事業箇所)	事業内容・規模等	事業実施期間(年度)				全体事業費 (百万円)	備考
								H25	H26				
1-A1-1	住環境	一般	広島市	直接	広島市	段原東部地区住宅市街地総合整備事業	事業の推進に必要な活動等に係る事業					2	
合計											2		

B 関連社会資本整備事業															
番号	事業種別	地域種別	交付対象	直接 間接	事業者	種別等	要素となる事業名	事業内容	市町村名	事業実施期間(年度)				全体事業費 (百万円)	備考
										H25	H26				
1-B-1	住宅	一般	広島市	直接	広島市		西風新都外環状線7工区	道路改良					1340		
合計											1340				

番号	一体的に実施することにより期待される効果	備考
1-B-1	既存の団地間を連絡する施設を整備し、団地における交通の利便性を向上させ、住宅宅地の供給を促進する。	

C 効果促進事業															
番号	事業種別	地域種別	交付対象	直接 間接	事業者	種別等	要素となる事業名	事業内容	市町村名	事業実施期間(年度)				全体事業費 (百万円)	備考
										H25	H26				
1-C-1	住宅	一般	広島市	直接	広島市		団地間を連絡するネットワーク計画の策定	ネットワーク計画					7		
合計											7				

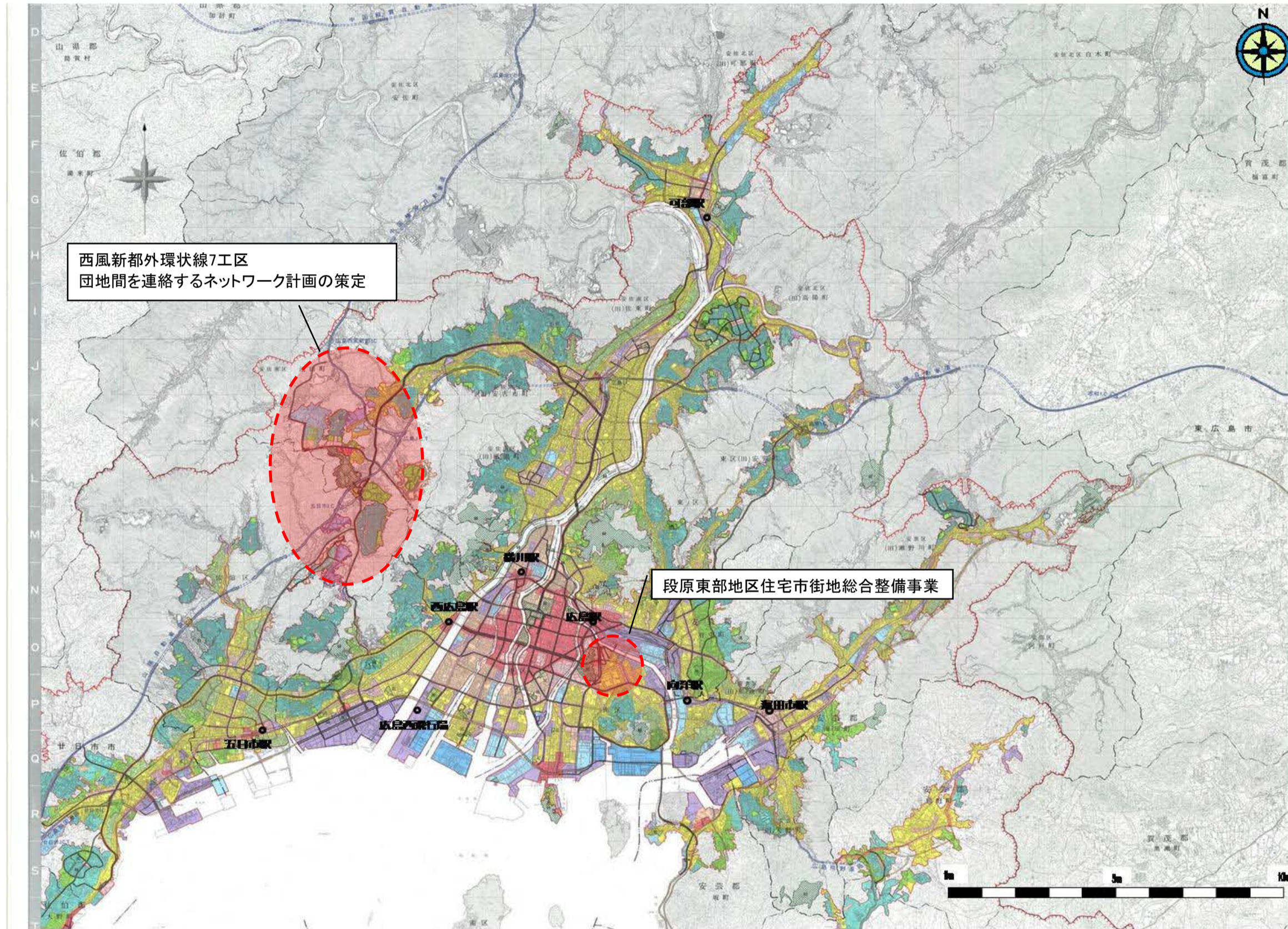
番号	一体的に実施することにより期待される効果	備考
1-C-1	西風新都におけるネットワーク計画を策定し、基盤整備の効率的・効果的な事業展開を図り、生活の利便性を向上させ、住宅宅地の供給を促進する。	

(様式第8)

社会資本総合整備計画(地域住宅支援) 参考図面

平成25年3月29日

計画の名称	住宅地の供給促進のための住宅市街地及び基盤の整備(Ⅱ期)	
計画の期間	平成25年度～平成26年度(2年間)	交付団体 広島市(広島市)



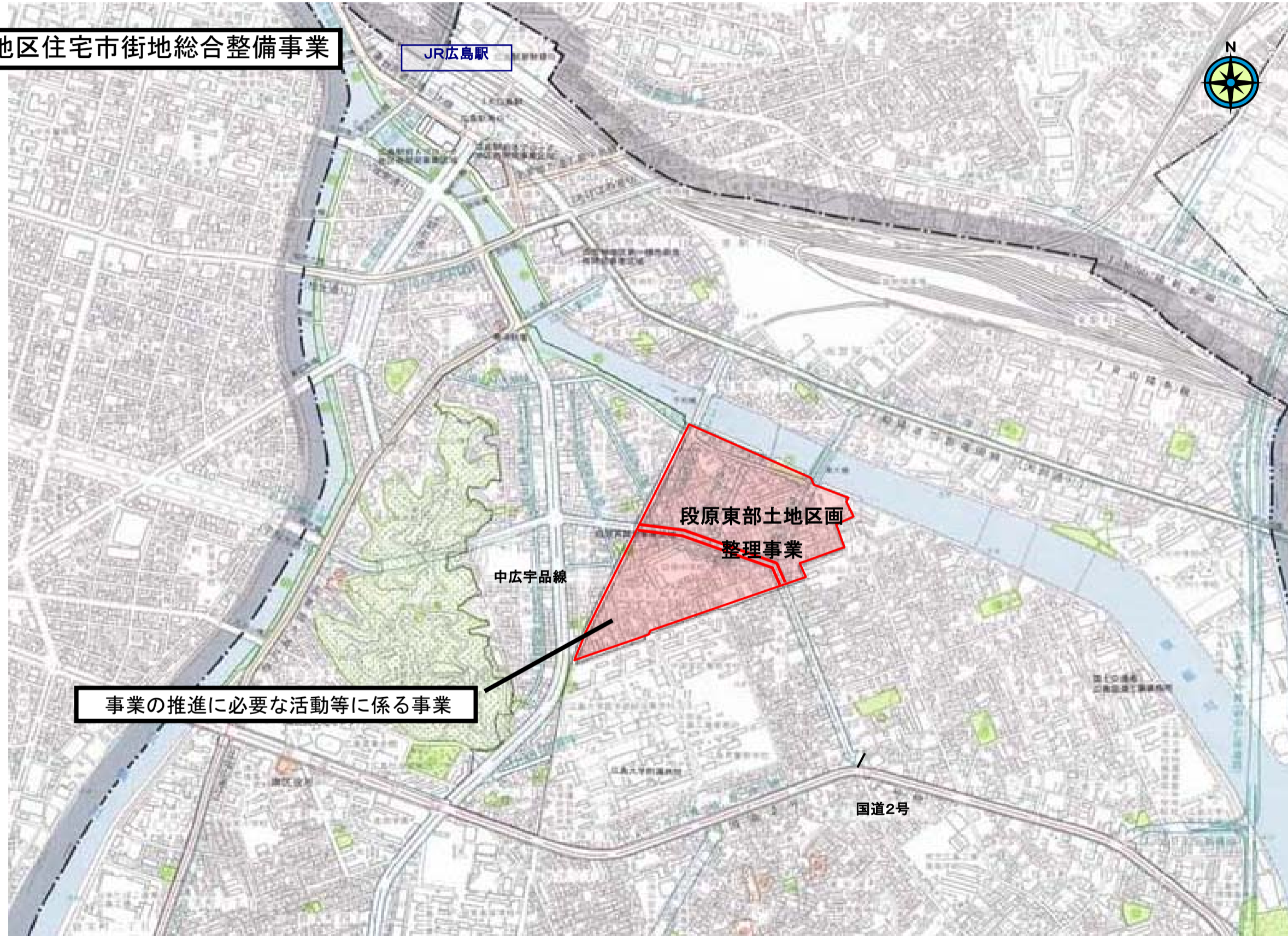
(様式第8)

社会資本総合整備計画(地域住宅支援) 参考図面

平成25年3月28日

計画の名称	住宅地の供給促進のための住宅市街地及び基盤の整備(Ⅱ期)	交付団体	広島市(広島市)
計画の期間	平成25年度～平成26年度(2年間)		

A1-1 段原東部地区住宅市街地総合整備事業



事業の推進に必要な活動等に係る事業

段原東部土地区画  
整理事業

JR広島駅

中広宇品線

国道2号

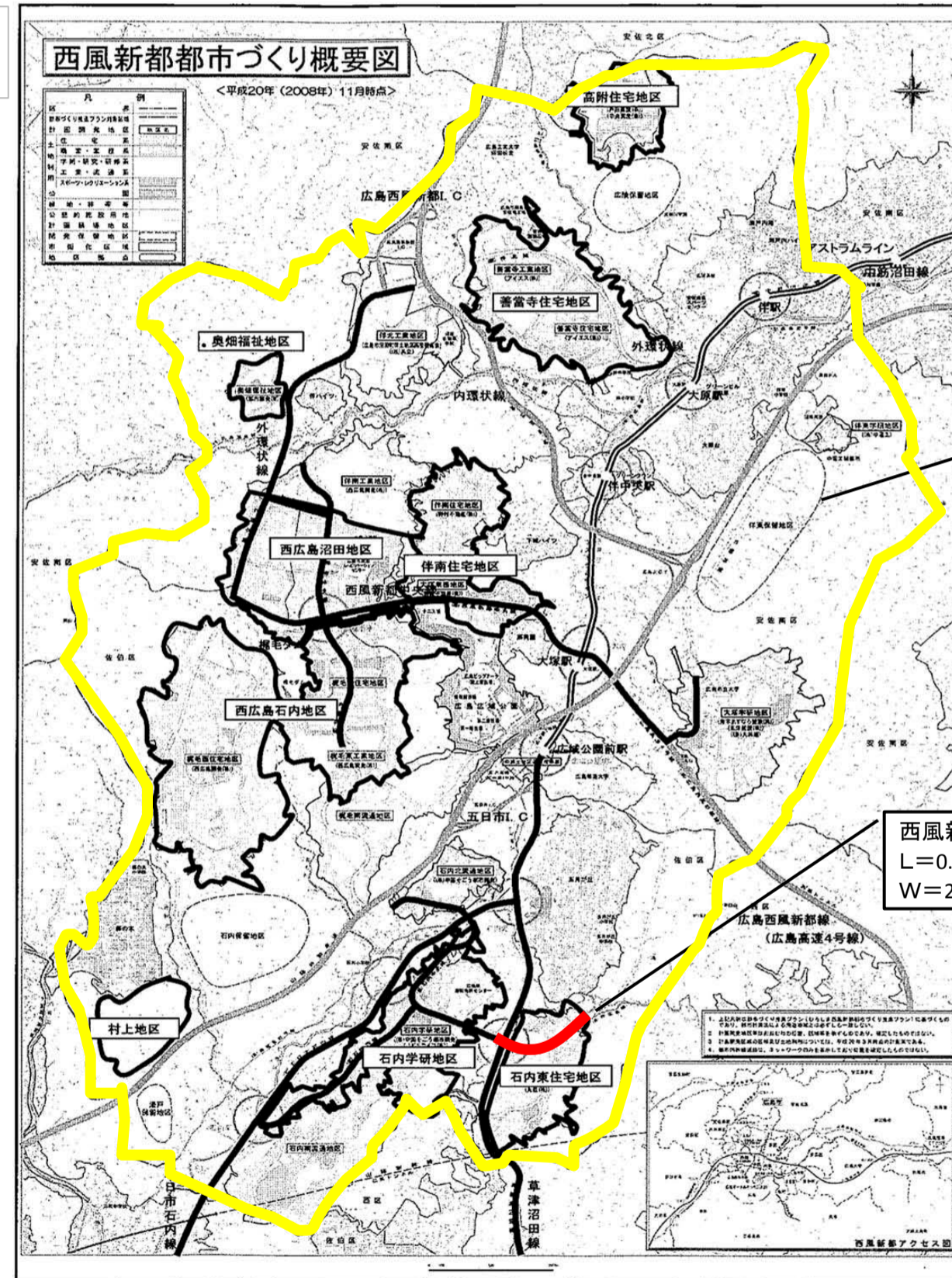
(様式第8)

社会資本総合整備計画(地域住宅支援) 参考図面

平成25年3月28日

計画の名称	住宅地の供給促進のための住宅市街地及び基盤の整備(Ⅱ期)	
計画の期間	平成25年度～平成26年度(2年間)	交付団体 広島市(広島市)

- B-1 西風新都外環状線7工区
- C-1 団地間を連絡する交通ネットワークの策定



団地間を連絡するネットワーク計画の策定

西風新都外環状線7工区  
L=0.87km  
W=25m

# 社会資本整備総合交付金チェックシート

(汎用タイプ)

計画の名称: 住宅宅地の供給促進のための住宅市街地及び基盤の整備(Ⅱ期)

都道府県名: 広島市

チェック欄

I. 目標の妥当性	
①上位計画等との整合性	○
②地域の課題への対応(地域の課題と整備計画の目標の整合性)	○
II. 計画の効果・効率性	
①整備計画の目標と定量的指標の整合性	○
②定量的指標の明瞭性	○
③目標と事業内容の整合性	○
④事業の効果(要素事業の相乗効果等)の見込みの妥当性	○
III. 計画の実現可能性	
①円滑な事業執行の環境(事業熟度、住民等の合意形成等を踏まえた事業実施の確実性)	○
②地元の機運(住民、民間等の活動・関連事業との連携等による事業効果発現の確実性)	○